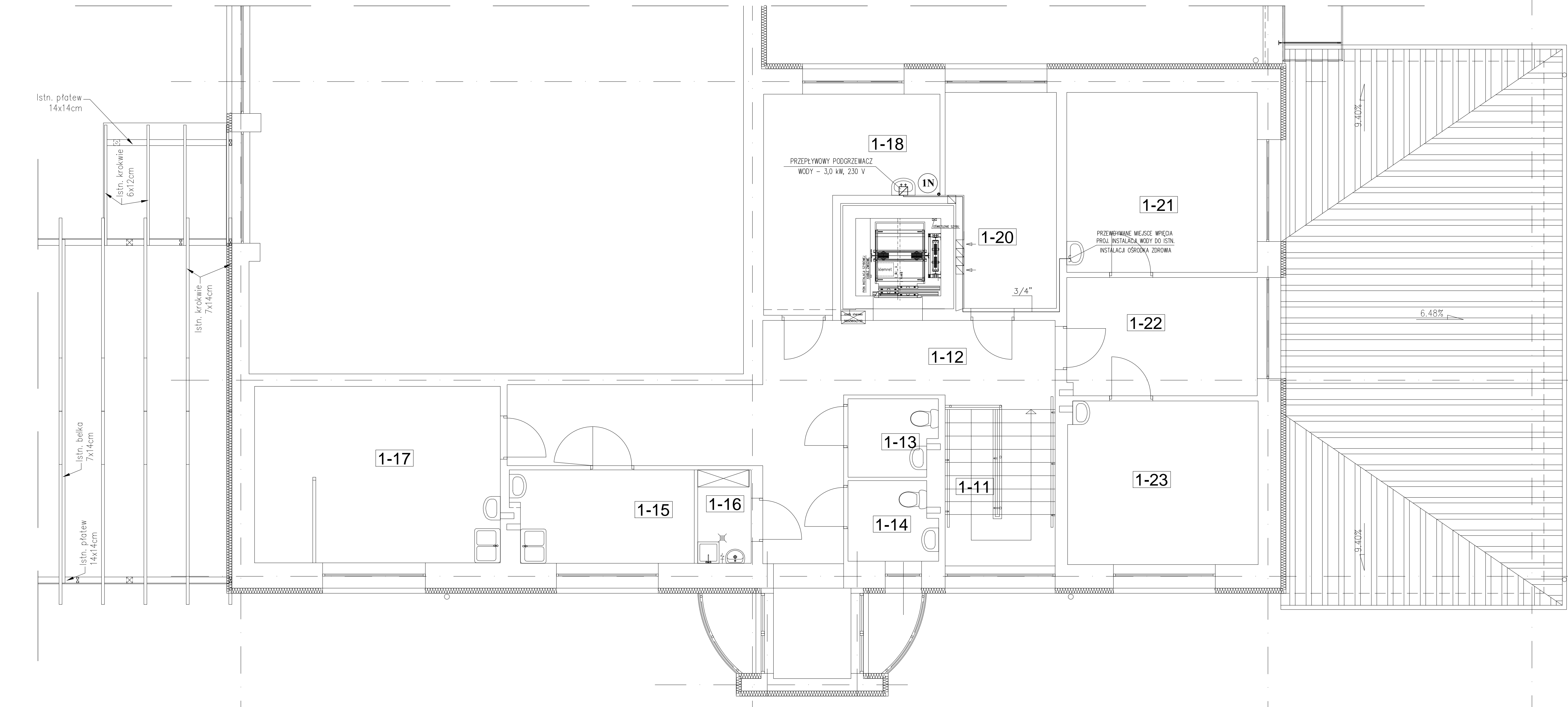


**ZESTAWIENIE
POWIERZCHNI
PIĘTRO**

NUMER	NAZWA POMICZENIA	POWIERZCHNIA [m ²]
1-01	KŁATKA SCHODOWA	12,07
1-02	KOMUNIKACJA	8,95
1-03	POM. BIUROWE	8,13
1-04	KOMUNIKACJA	13,35
1-05	POMICZENIE SPOTKAŃ	21,83
1-06	POMICZENIE SPOTKAŃ	44,40
1-07	WC DAMSKIE	3,93
1-08	WC MĘSKIE	7,45
1-09	POMICZENIE SOCJALNE	4,58
1-10	POM. NA ŚRODKI CZYSTOŚCI	2,29
1-11	ISTN. KŁATKA SCHODOWA	8,49
1-12	ISTN. KORYTARZ	36,24
1-13	ISTN. WC PACJENTÓW	3,62
1-14	ISTN. WC PERSONELU	3,74
1-15	ISTN. POMICZENIE SOCJALNE	9,04
1-16	POM. NA ŚRODKI CZYSTOŚCI	2,72
1-17	ISTN. GABINET DENTYSTYCZNY	23,51
1-18	ISTN. GABINET LEKARSKI	14,23
1-19	WINDA	3,60
1-20	ISTN. POM. REJESTRACJI	11,94
1-21	ISTN. GABINET LEKARSKI	18,69
1-22	ISTN. POCZEKALNIA	12,23
1-23	ISTN. GABINET LEKARSKI	16,93
RAZEM		291,96



LEGENDA:

(K)	NUMERACJA POKÓW WENTYLACYJNYCH
(N)	NUMERACJA POKÓW NAPÓWIERZCHNIOWYCH
(W)	NUMERACJA POKÓW WENTYLACYJNYCH
(WI)	NUMERACJA POKÓW WENTYLACYJNYCH
---	PROJEKTYWNA INSTALACJA WODY ZMEW.
---	PROJEKTYWNA INSTALACJA WODY CIEPŁEJ
---	PROJEKTYWNA KANALIZACJA SANITARNA

UWAGA:
Instalacja wodociągowa współpracująca w wodę pomieszczenia osłona została opomiarowana podłączając wodę.
Podłącznik zlokalizowany na instalacji przed rozdzielnikiem rozdzielającym wodę do poszczególnych mieszkań.

AUTOR: AUTOR: INWESTOR: ZADANIE: TEMAT: LOKALIZACJA: BRANŻA:	LICENCJA: LICENCJA: LICENCJA: LICENCJA: LICENCJA: LICENCJA:	PRACOWNIA PROJEKTOWA EWA WOJCIECHOWSKA-SKRABACZ IŁKOWIEC, ul. Partyzantów 42, 33-131 Łępy Tarnobrzeg tel. 71 723 14 90	PARTNER: ITB PRZEDSIĘBIORSTWO INŻYNIERSKO-BUDOWLANE Józefów, Świdłowiec ul. 20-go Stycznia 42, 25-103 Łępy Tarnobrzeg tel. 71 723 14 90	GMINA ROPCZYCE ul. Krzyska 1, 39-100 Ropczyce	REMONT, ROZBUDOWA I PRZEBUDOWA BUDYNKU REMIZY OSP W LUBZINIE BUDOWA ALTANY ORAZ INFRASTRUKTURY TECHNICZNEJ LUBZINA, dz. nr ewid. 482/17, 482/5	SANITARNIA WŁ. J. SZCZEPAN WŁ. J. SZCZEPAN	PROJEKT BUDOWLANY WŁ. J. SZCZEPAN WŁ. J. SZCZEPAN	SKALA: 1:50 DATA: październik 2011	RZUT PIĘTRA I INSTALACJI WOD-KAN	NUMER RYSUNKU: WK-2
--	--	--	---	---	---	--	---	--	-------------------------------------	-------------------------------